

# REFORMA INTEGRAL DE L'AJUNTAMENT VELL

EDIFICI DE 1918



Ajuntament  
d'Abrera



Diputació  
Barcelona

## REFORMA INTEGRAL DE L'AJUNTAMENT VELL

### **AJUNTAMENT D'ABRERA**

Sr. Jesús Naharro Rodríguez

**Alcalde**

Sr. Albert Roca Presas

**Regidor d'Urbanisme**

Sr. Antoni Muñoz Franch

Sr. José Luís Castro Hita

**Arquitectes municipals i arquitecte tècnic**

Sra. Pilar Cortadella Archs

Sra. Esther Sotoca Oliva

Sra. Pilar Sáenz Muñoz

**Treballadors Socials**



### **CONSELL COMARCAL**

Sr. Josep Perpinyà i Palau

**President**

Sr. Xavi Paz Penche

**Conseller de Polítiques de Benestar i Desenvolupament Social**

Sra. Vicky Castellanos Núñez

**Consellera de la Gent Gran**

Sra. Olivia González Fernández

**Tècnica Serveis Socials**

### **EMPRESA CONSTRUCTORA COTS I CLARET SL**

Sr. Albert Cots

**Conseller Delegat**









ORTOFOTO



Ajuntament d'Abrera

PROJECTE

PROJECTE BÀSIC I EXECUTIU  
DE REFORMA INTEGRAL  
DE L'AJUNTAMENT VELL

PLANO:

SITUACIÓ

02

Escala

Data

1:500

Març 2016

Aut.

ESTUDIANT:

AUTOR DEL PROJECTE:

Antoni Muñoz Franch, arquitecte

ENLADRE:

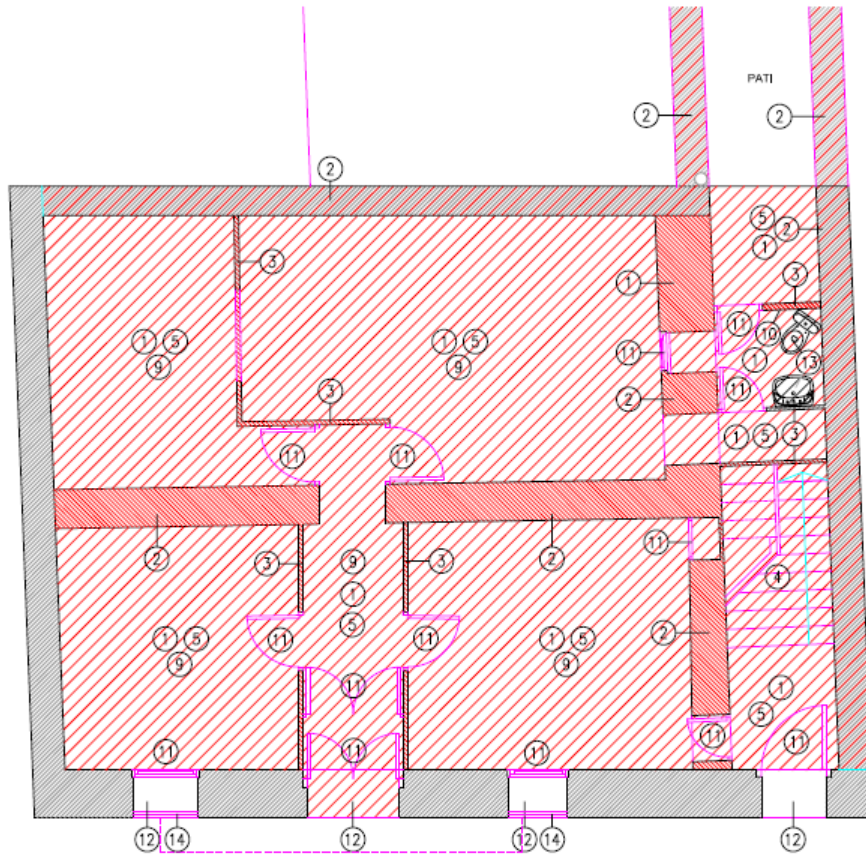
José Navarro Rodríguez



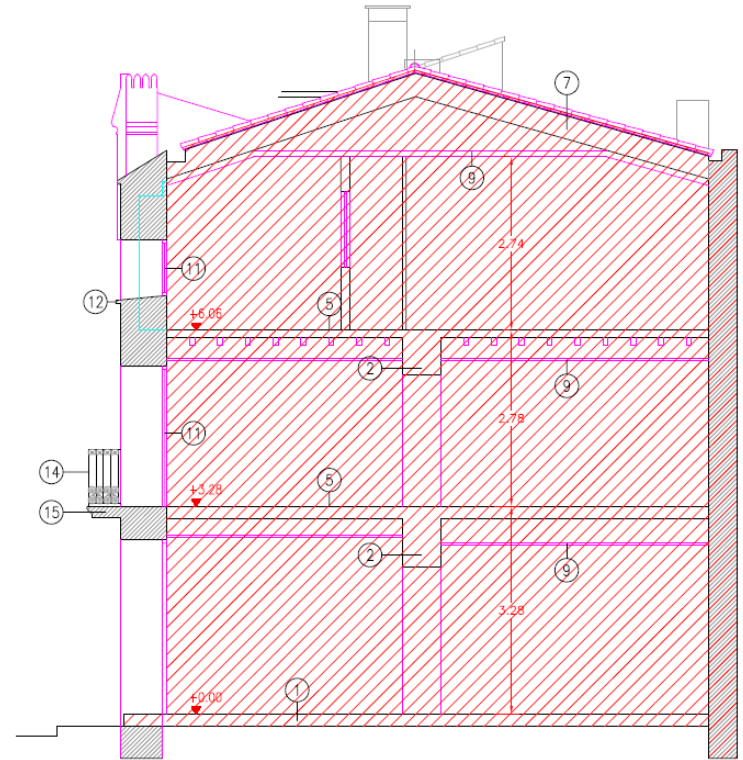
Ajuntament  
d'Abrera



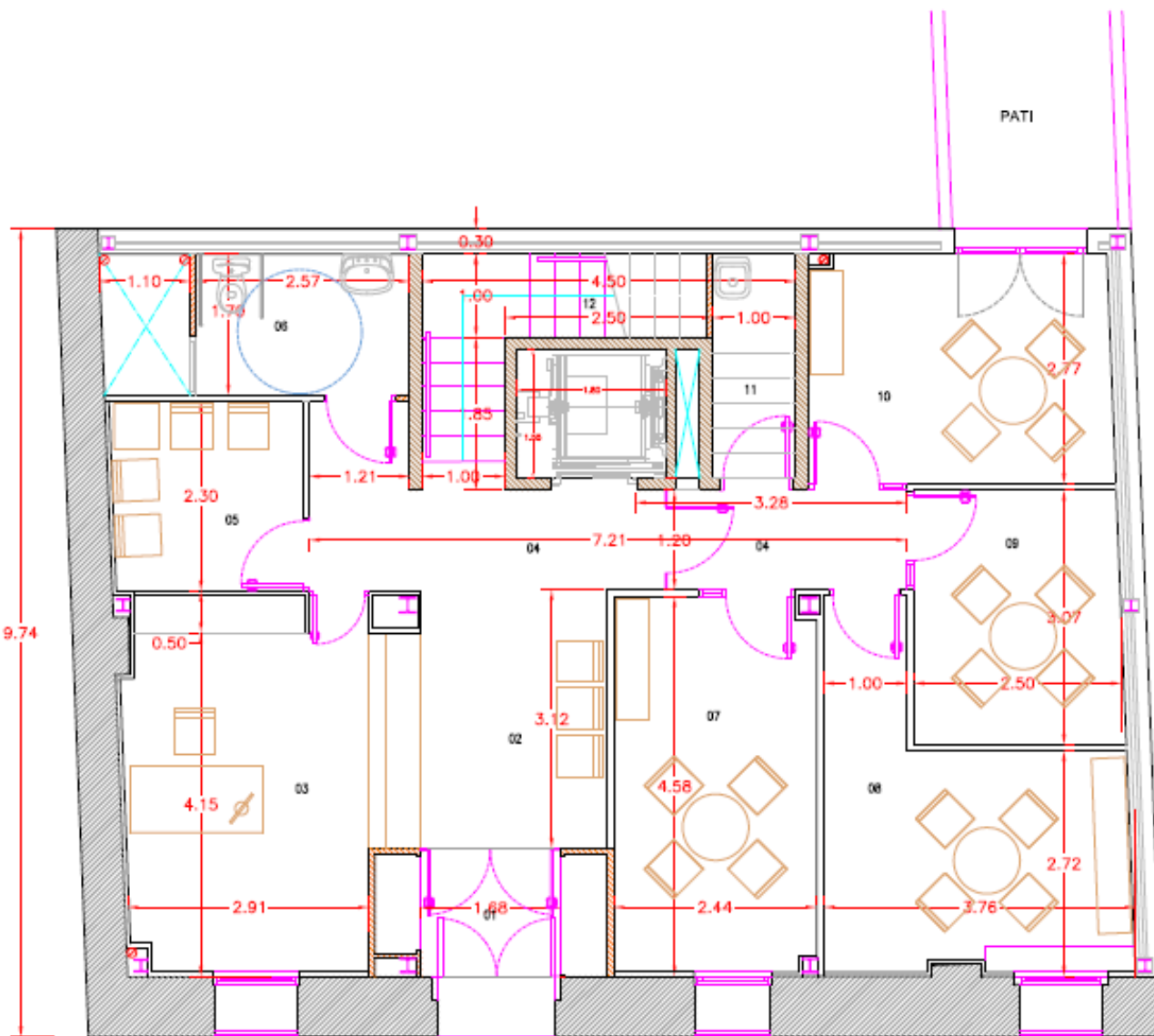
# PLANTA I SECCIÓ EDIFICI 1918



PLANTA BAIXA



SECCIÓ



PLANTA BAIXA	SUP. DTL
01 ACCÉS	3,00 m <sup>2</sup>
02 VESTIBUL I RECEPCIÓ	7,39 m <sup>2</sup>
03 INFORMACIÓ/ADMINISTRACIÓ	13,41 m <sup>2</sup>
04 DISTRIBUCIÓ	10,22 m <sup>2</sup>
05 SALA D'ESPERA	5,80 m <sup>2</sup>
06 LAVABO	4,95 m <sup>2</sup>
07 SALA D'ATENCIÓ 1	11,17 m <sup>2</sup>
08 SALA D'ATENCIÓ 2	11,95 m <sup>2</sup>
09 SALA D'ATENCIÓ 3	7,67 m <sup>2</sup>
10 SALA D'ATENCIÓ 4	10,14 m <sup>2</sup>
11 ESPM NETEJA	3,70 m <sup>2</sup>
12 ESCALA	9,84 m <sup>2</sup>
TOTAL SUP. DTL	95,54 m <sup>2</sup>
TOTAL SUP. CONSTRUÏDA	126,15 m <sup>2</sup>



Ajuntament d'Abdera

PROJECTE BÀSIC I EXECUTIU DE REFORMA INTEGRAL DE L'AJUNTAMENT VELL

PLANTA BAIXA

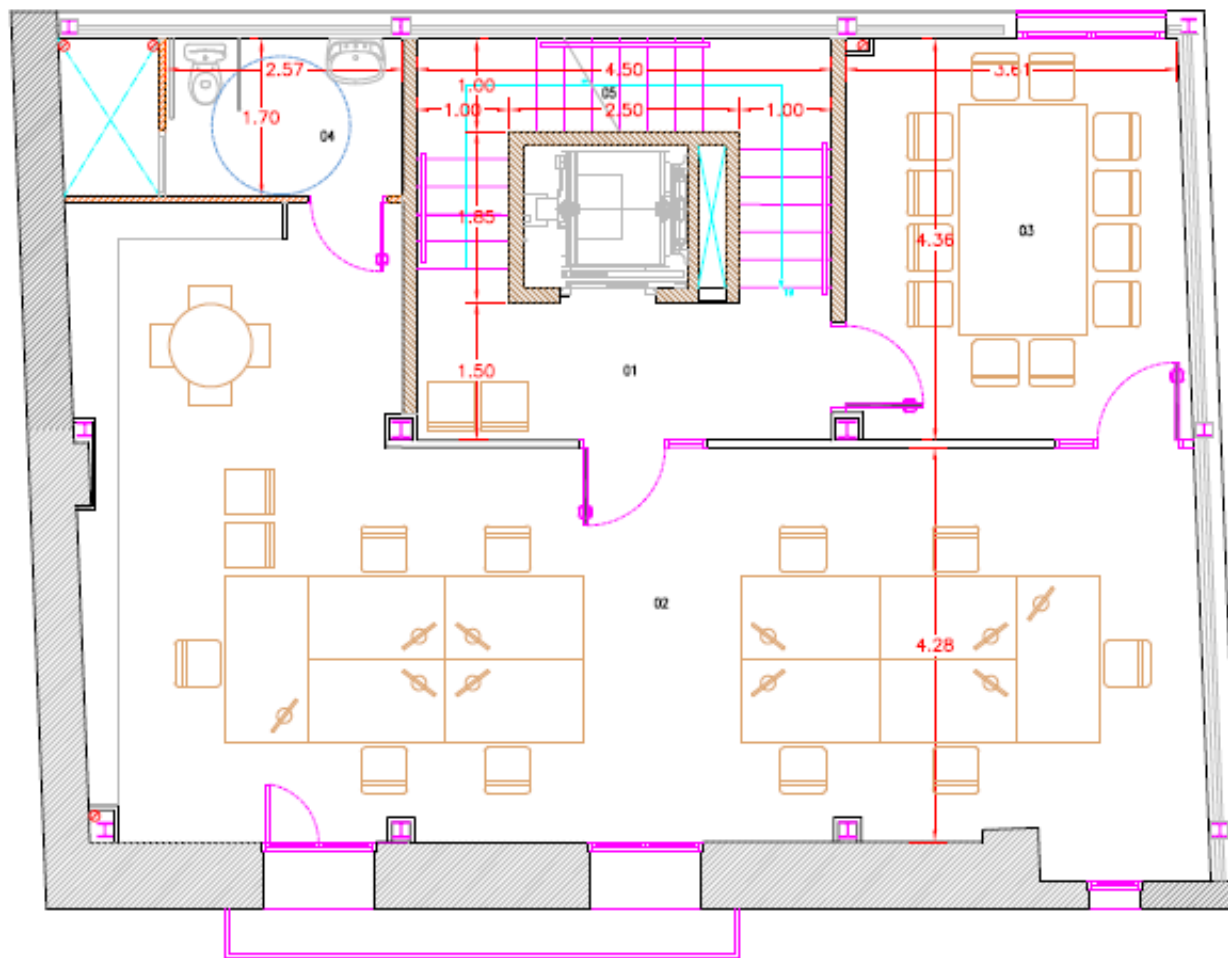
08

1:50 Març 2016

AUTORS DEL PROJECTE  
 Antoni Muñoz Franch, arquitecte  
 COL·LABORADOR  
 Jesús Navarro Rodríguez



PLANTA PRIMERA	SUP. OTL
01 DISTRIBUÏDOR	6,75 m <sup>2</sup>
02 SALA TREBALL INTERN	62,33 m <sup>2</sup>
03 SALA DE REUNIONS	16,09 m <sup>2</sup>
04 LAVABO	4,37 m <sup>2</sup>
05 ESCALA	9,84 m <sup>2</sup>
TOTAL SUP. OTL	99,98 m <sup>2</sup>
TOTAL SUP. CONSTRUÏDA	126,16 m <sup>2</sup>



Ajuntament d'Abdera

PROJECTE

PROJECTE BÀSIC I EXECUTIU  
DE REFORMA INTEGRAL  
DE L'AJUNTAMENT VELL

PLANTA

PLANTA PRIMERA

09

1000

Març 2016

PLANS: 000000

AUTOR DEL PROJECTE

Antoni Mollà Franc, arquitecte

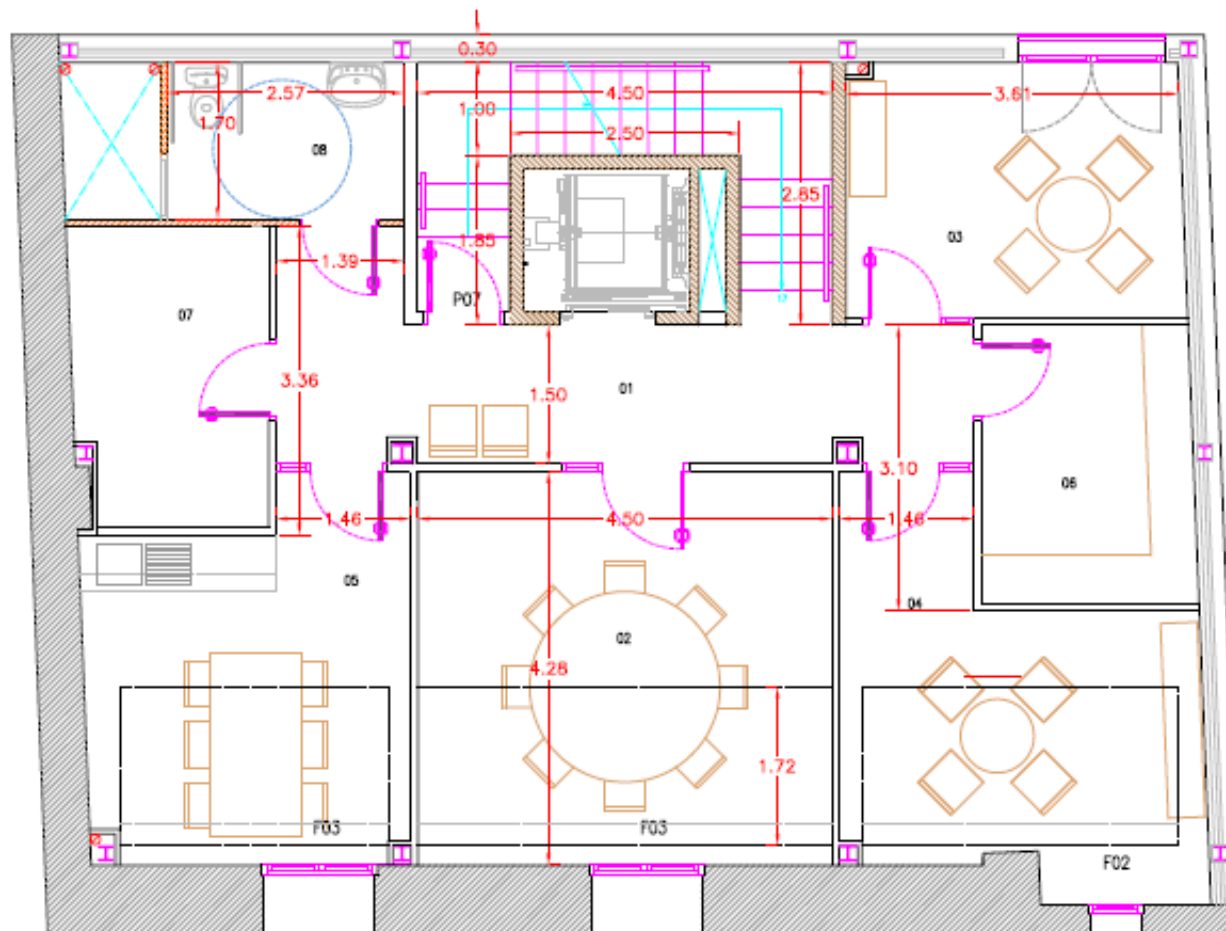
COL·LABOR

José Antonio Rodríguez





PLANTA SEGONA	SUP. ÚTIL
01 DISTRIBUIDOR	13,04 m <sup>2</sup>
02 SALA DE REUNIONS	19,26 m <sup>2</sup>
03 DESPATX SAD (Atenció Ciutadans)	10,06 m <sup>2</sup>
04 DESPATX	13,72 m <sup>2</sup>
05 SALA PERSONAL	13,12 m <sup>2</sup>
06 ARXIU	6,00 m <sup>2</sup>
07 MAGATZEM	5,82 m <sup>2</sup>
08 LAVABO	4,37 m <sup>2</sup>
TOTAL SUP. ÚTIL	85,84 m <sup>2</sup>
TOTAL SUP. CONSTRUÏDA	126,18 m <sup>2</sup>



Ajuntament d'Abdera

PROJECTE

PROJECTE BÀSIC I EXECUTIU  
DE REFORMA INTEGRAL  
DE L'AJUNTAMENT VELL

PLANTA

PLANTA SEGONA

10

ESCALA

1:50

DATA

Maig 2016

PLANS BASES I C/1

AUTOR DEL PROJECTE

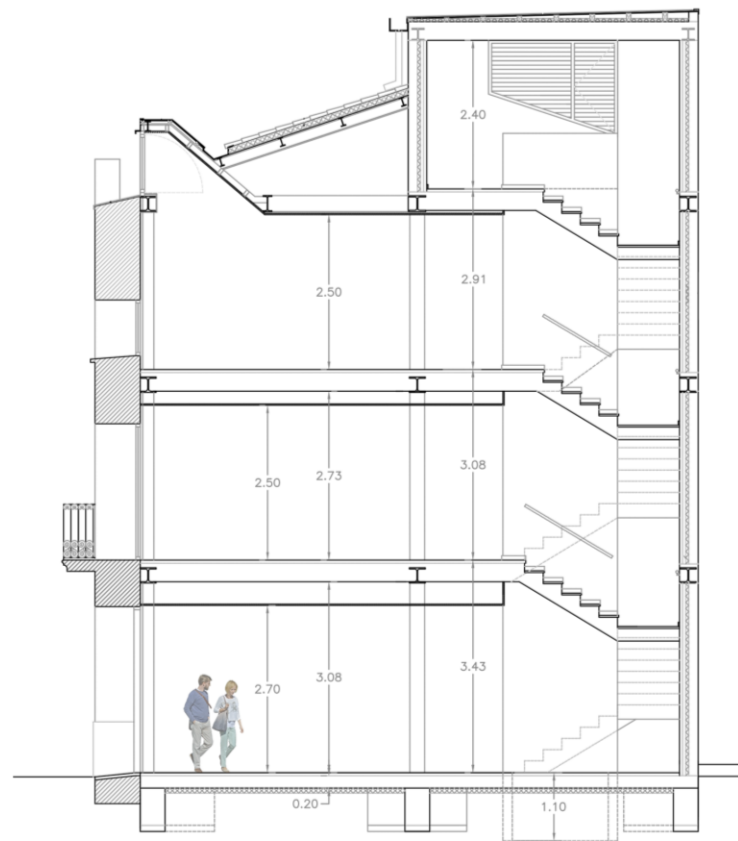
Arnau Melles Francés, arquitecte

COL·LABORA

José Roberto Rodríguez

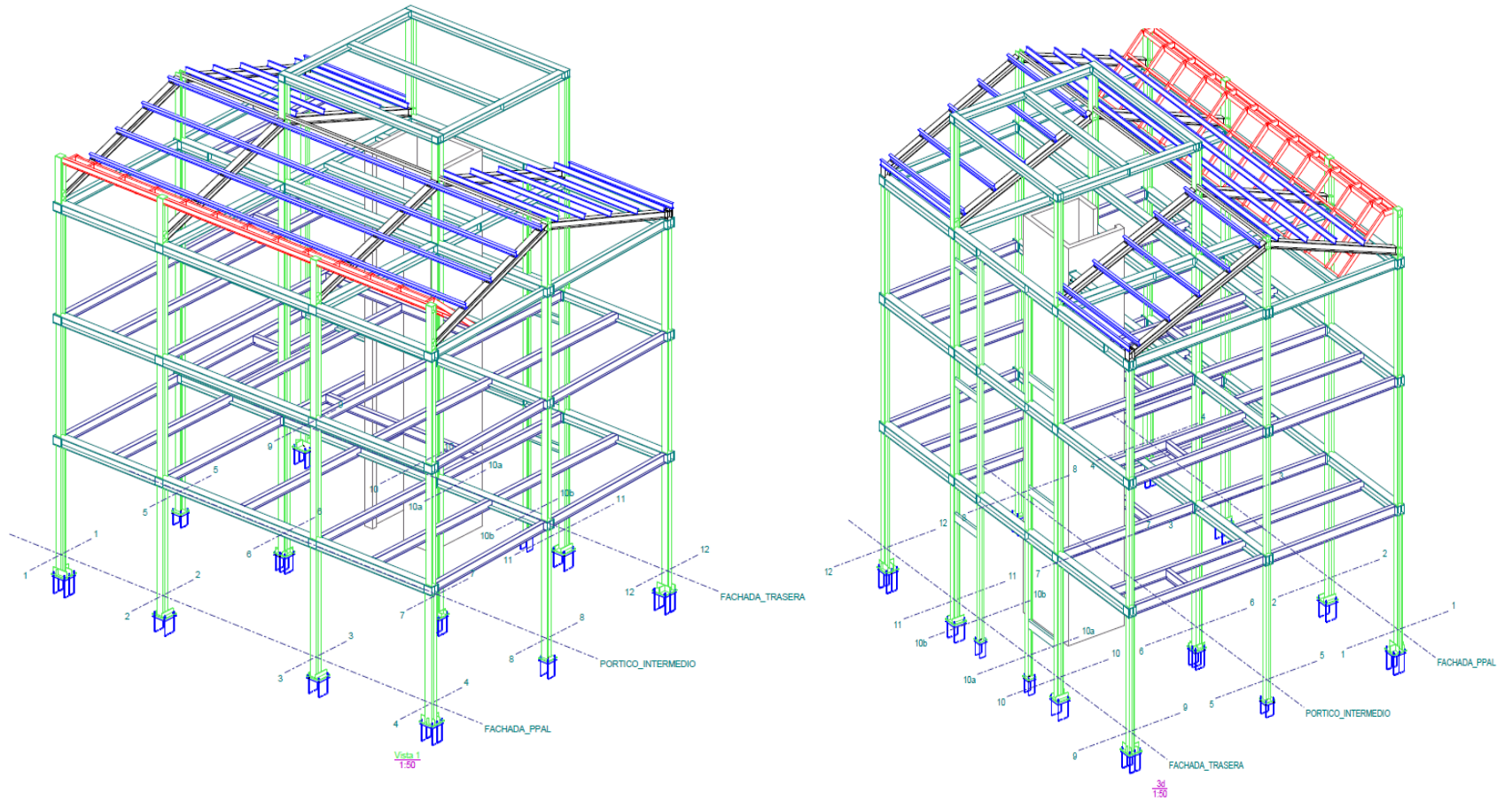


Façana



Secció

# ESTRUCTURA METÀL·LICA





## REFORMA INTEGRAL DE L'AJUNTAMENT VELL

---

IMPORT ADJUDICACIÓ DE L'OBRA	665.703,68 €
TERMINI D'EXECUCIÓ	9 mesos
TOTAL SUPERFICIE CONSTRUÏDA	378,48 m2 (PB+2P)
TOTAL SUPERFICIE ÚTIL	283,99 m2
DESTINACIÓ	Dependències de Serveis Socials i Atenció a la dona Regidories de Serveis Socials i Dones i Igualtat
CARACTERÍSTIQUES	Reforma integral de l'edifici Espais més amplis i accés per a persones amb mobilitat reduïda Noves instal·lacions de climatització, electricitat, il·luminació, ventilació i comunicacions Rehabilitació de la façana històrica







